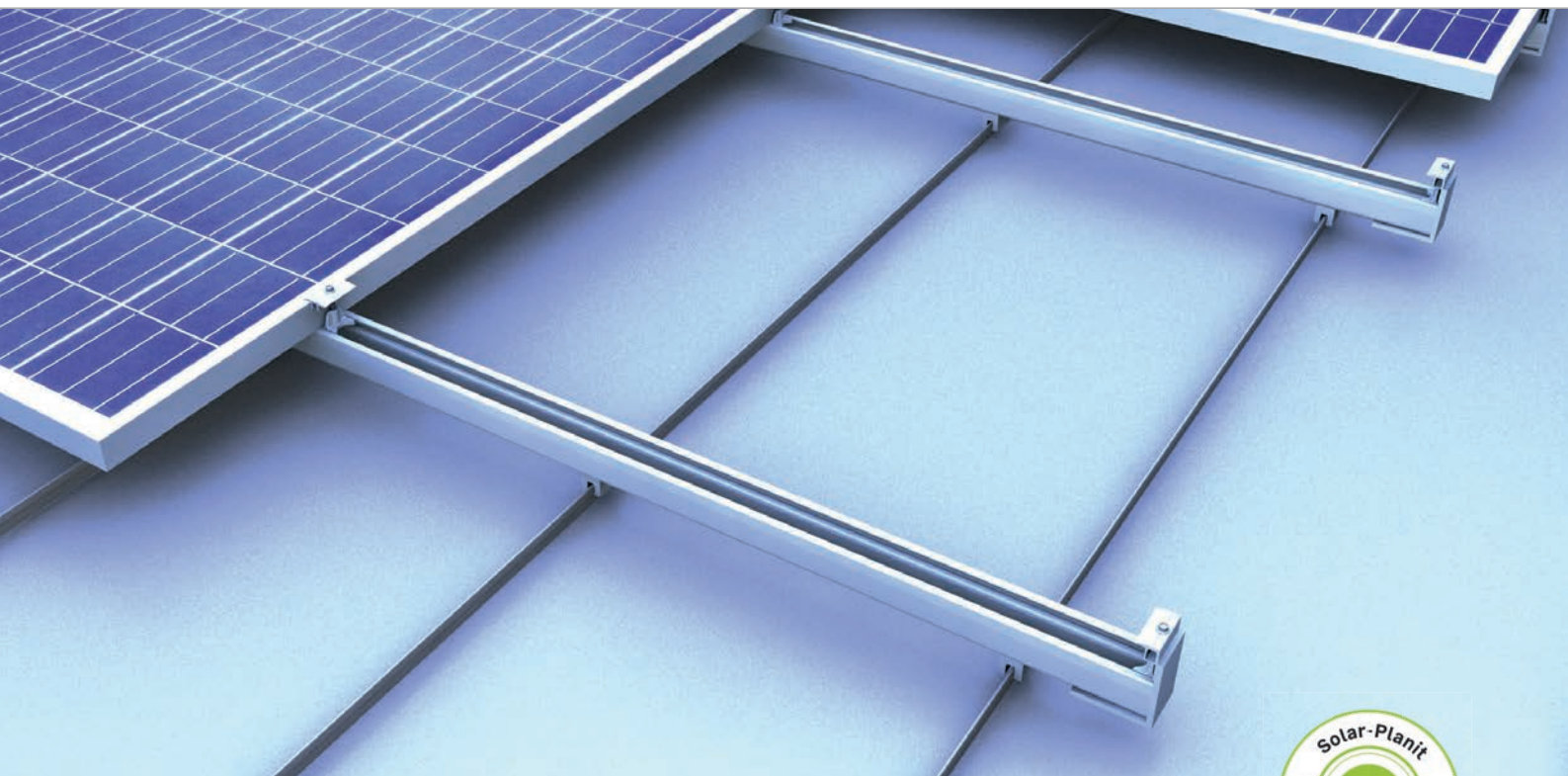
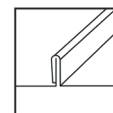


## Cubierta de junta alzada | Sistema de pinzas

Sistema de fijación de un nivel con módulos en vertical



### Ideal para cubiertas de junta alzada

- Óptima ventilación posterior del módulo
- Pinzas del módulo con función de bloqueo para una sujeción segura en el raíl
- Componentes comunes a todos los sistemas
- Montaje rápido y eficiente desde arriba

### Variantes de productos

- Opcionalmente con lámina de acero inoxidable para pinza para cubiertas de junta alzada de cobre
- Pinzas para cubiertas de junta alzada o de junta alzada tipo Kalzip
- Raíles y pinzas disponibles en color negro anodizado o en aluminio

### Ventajas

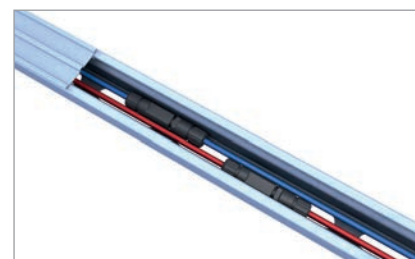
- Pocos componentes, completamente premontados
- Transmisión central de la carga
- El raíl C también sirve como conducto para cables
- Montaje rápido desde arriba con componentes bien accesibles



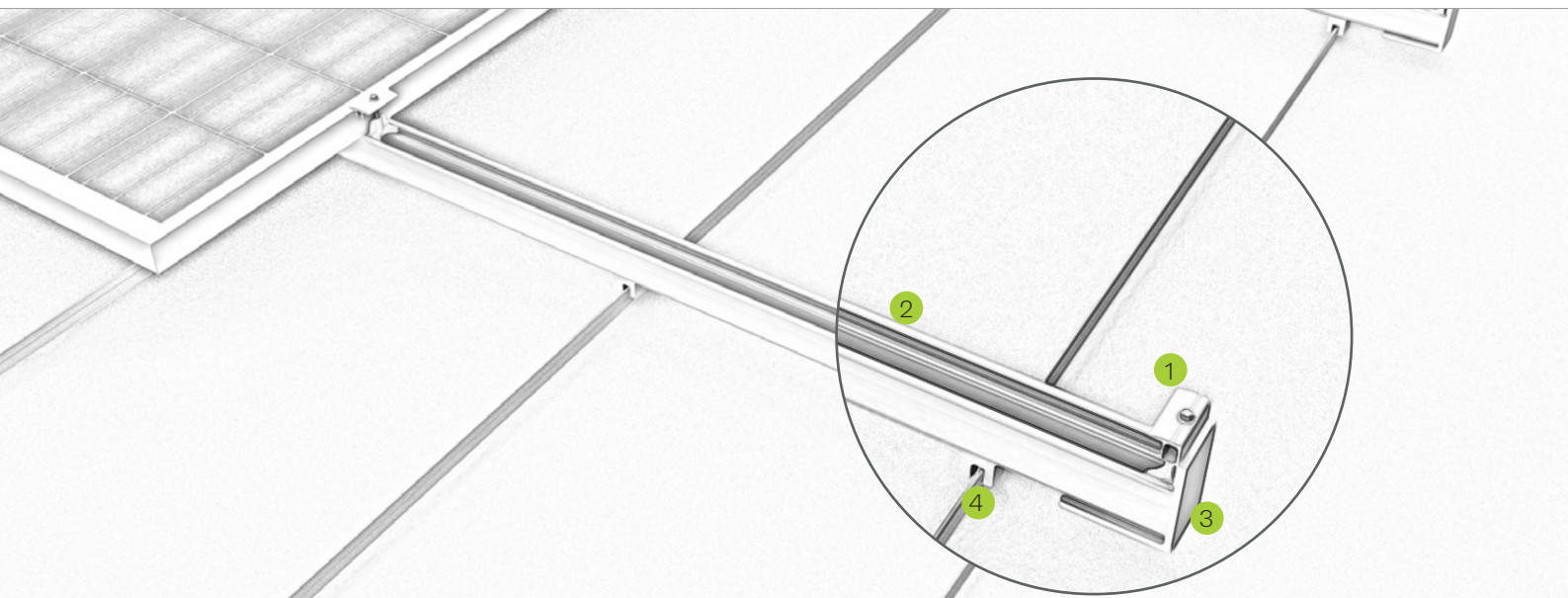
Pinza para fijación en junta kalzip



Conexión del raíl C directamente en la pinza de la junta alzada



El raíl C sirve a la vez de canaleta para cables

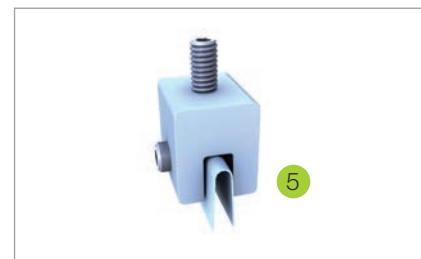


## Designación

- 1 Pinza intermedia o final
  - En color negro y en aluminio para todos los grosores de marco
  - Fácil de montar gracias a la función de bloqueo
- 2 Raíl
  - Disponible en diferentes grosores y longitudes
  - Resistente a las pisadas durante el montaje
- 3 Tapa final
  - Para un cierre de raíl visualmente atractivo
  - Resistente a los rayos UV y a la intemperie
- 4 Pinza para junta alzada
  - Transmisión central de la carga
  - Completamente preconfeccionado
- 5 Lámina de acero inoxidable para pinza
  - Para cubiertas de cobre
  - Evita la oxidación del componente



Sistema de interconexión de raíles



Pinza con pletina para cubierta de junta alzada de cobre

Vídeo



novotegra GmbH  
Eisenbahnstraße 150 | 72072 Tübingen | Deutschland  
Tel. +49 7071 98987-0, info@novotegra.com  
www.novotegra.com

Nos reservamos el derecho a errores o cambios.  
Versión: Julio 2021 / TP